

CHILEAN BLUEBERRY COMMITTEE CROP & EXPORTS REPORT

WEEK 40 (2 Oct th - Oct 8 th 2023)
EDITED WEEK 41

Powered by **iQonsulting**

Editorial semana 40

La estimación de exportación de arándanos frescos de Chile para la campaña 2022-23 publicada por el Comité de Arándanos en conjunto con iQonsulting, apunta a un volumen 6% inferior al observado la temporada pasada, esto es 82,500 toneladas. La estimación considera el balance de hectáreas que por un lado reduce superficie que se ha retirado la producción, y por otro, agrega plantaciones de nuevas variedades que ya empiezan a mostrar mayor relevancia en los volúmenes a exportar. En el caso de los orgánicos, se espera mantener una proporción similar a la temporada pasada de 15,8% del total, esperando llegar a unas 13.170 toneladas. En el caso de los congelados, debe seguir la tendencia de derivar algunas variedades a este segmento de mercado, con lo cual estimamos que las exportaciones crecerán en 10% para llegar a unas 55.000 toneladas.

La estimación también considera los efectos de El Niño a la fecha, los cuales no han incidido en forma importante en los volúmenes proyectados. La dinámica de salidas semanales considera el promedio de las temporadas anteriores, sin embargo, estaremos monitoreando el comportamiento de los principales parámetros climáticos de estas semanas para tener más precisión en la estimación semanal y posibles cambios en los volúmenes totales.

La situación de oferta mundial, con bajas importantes desde otros orígenes ha incidido en el comienzo de las exportaciones de arándanos de Chile, con crecimiento significativo con respecto a la temporada pasada en todos los mercados. Un reflejo de eso es el fuerte aumento de los despachos aéreos (+221%). En total, el volumen exportado a la semana 40 suma 714 toneladas, un 213% mayor a la temporada pasada. 90% de ese volumen tuvo como destino Asia, 7% Estados Unidos, 2% Europa y 1% otros destinos. En orgánicos también se observa una recuperación de los volúmenes con 17 toneladas exportadas, todas al mercado de Estados Unidos.

Con esta edición, se inicia también la temporada de información de las cosechas y exportaciones de arándanos de Chile. A todos los participantes les deseamos una gran temporada.

Equipo editorial

Editorial week 40

The export estimate of fresh blueberries from Chile for the 2022-23 campaign published by the Blueberry Committee in conjunction with iQonsulting, points to a volume 6% lower than that observed last season, that is, 82,500 tons. The estimate considers the balance of hectares, which on the one hand reduces the area where production has been withdrawn, and on the other hand, adds plantations of new varieties that are already beginning to show greater relevance in the volumes to be exported. In the case of organic products, it is expected to maintain a similar proportion to last season of 15.8% of the total, hoping to reach about 13,170 tons. In the case of frozen products, the trend of diverting some varieties to this market segment should continue, with which we estimate that exports will grow by 10% to reach around 55,000 tons.

The estimate also considers the effects of El Niño to date, which have not had a significant impact on the projected volumes. The dynamics of weekly departures considers the average of previous seasons, however, we will be monitoring the behavior of the main climatic parameters of these weeks to have more precision in the weekly estimate and possible changes in total volumes.

The global supply situation, with significant drops from other origins, has influenced the start of Chilean blueberry exports, with significant growth compared to last season in all markets. A reflection of this is the strong increase in air shipments (+221%). In total, the volume exported in week 40 amounts to 714 tons, 213% higher than last season. 90% of that volume was destined for Asia, 7% for the United States, 2% for Europe and 1% for other destinations. In organics, a recovery in volumes is also observed with 17 tons exported, all to the United States market.

With this edition, the season of information on Chilean blueberry harvests and exports also begins. We wish all participants a great season.

Editorial Team

WEEKLY ADVANCE WEEK 40

Month	Week	Export Progress (Ton)					Total (Ton)			Export Progress vs Total estimated	Organic	
		USA	EUR. CONT.	UK	ASIA	OTHER	2023/24	2022/23	Accum 2023/24		Accum	Share %
Ago	35	-	-	-	34	-	34	5	34	0%	-	-
Sep	36	-	-	-	53	-	53	16	87	0%	-	-
Sep	37	6	5	-	71	-	82	30	169	0%	1	1%
Sep	38	2	2	-	54	-	58	33	227	0%	1	1%
Sep	39	9	2	-	108	-	120	45	347	0%	6	2%
Oct	40	36	3	-	325	4	367	99	714	1%	17	2%
Total to W-40 2023/24		53	12	-	645	4	714					
Total to W-40 2022/23		5	-	-	223	-	228					
Total to W-40 2021/22		138	-	-	276	-	414					
VAR 23/24 vs 22/23		960%	-	-	189%	-	213%					
VAR 23/24 vs 21/22		-62%	-	-	134%	-	72%					

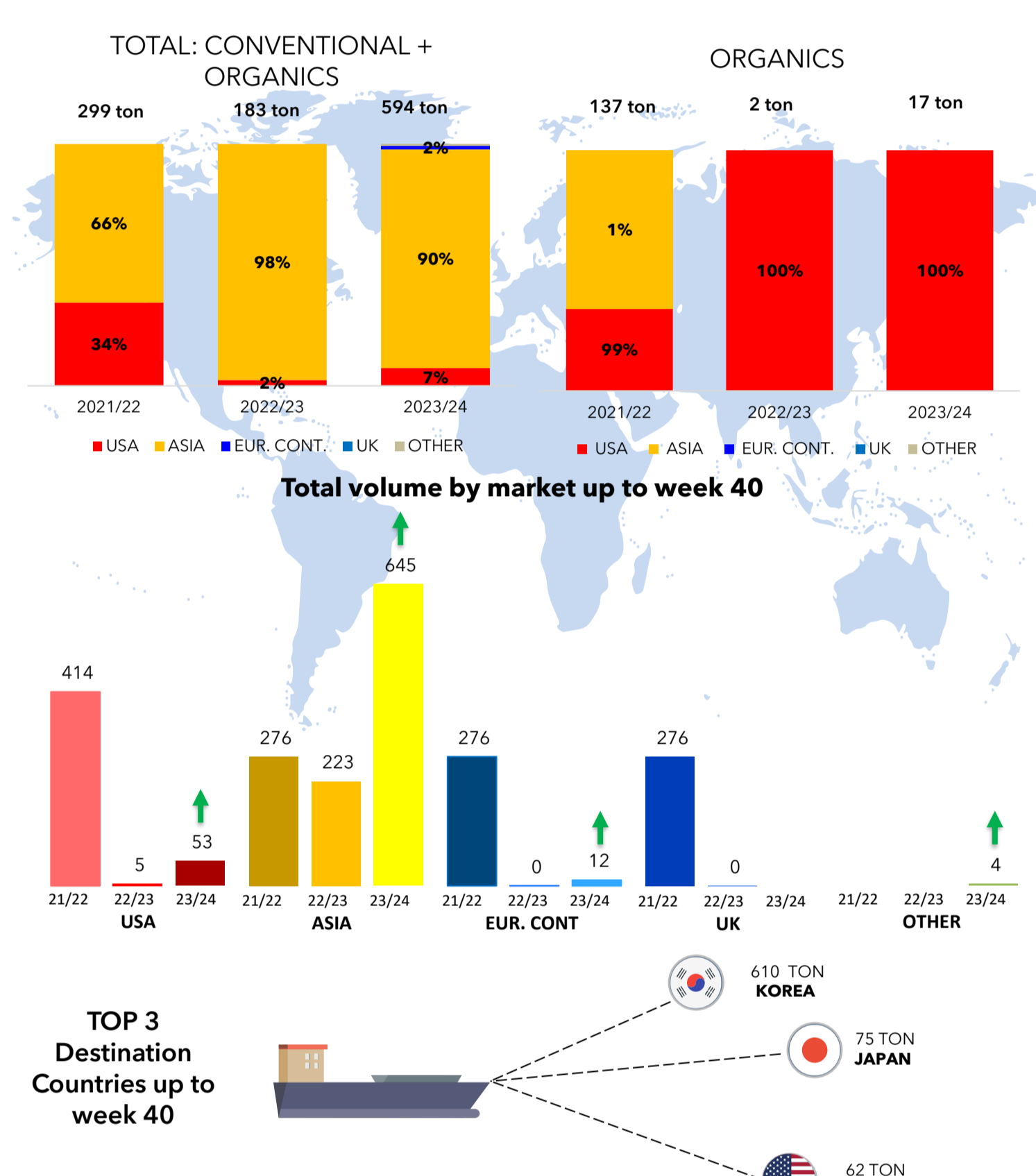


168%
94 TON
SEA FREIGHT

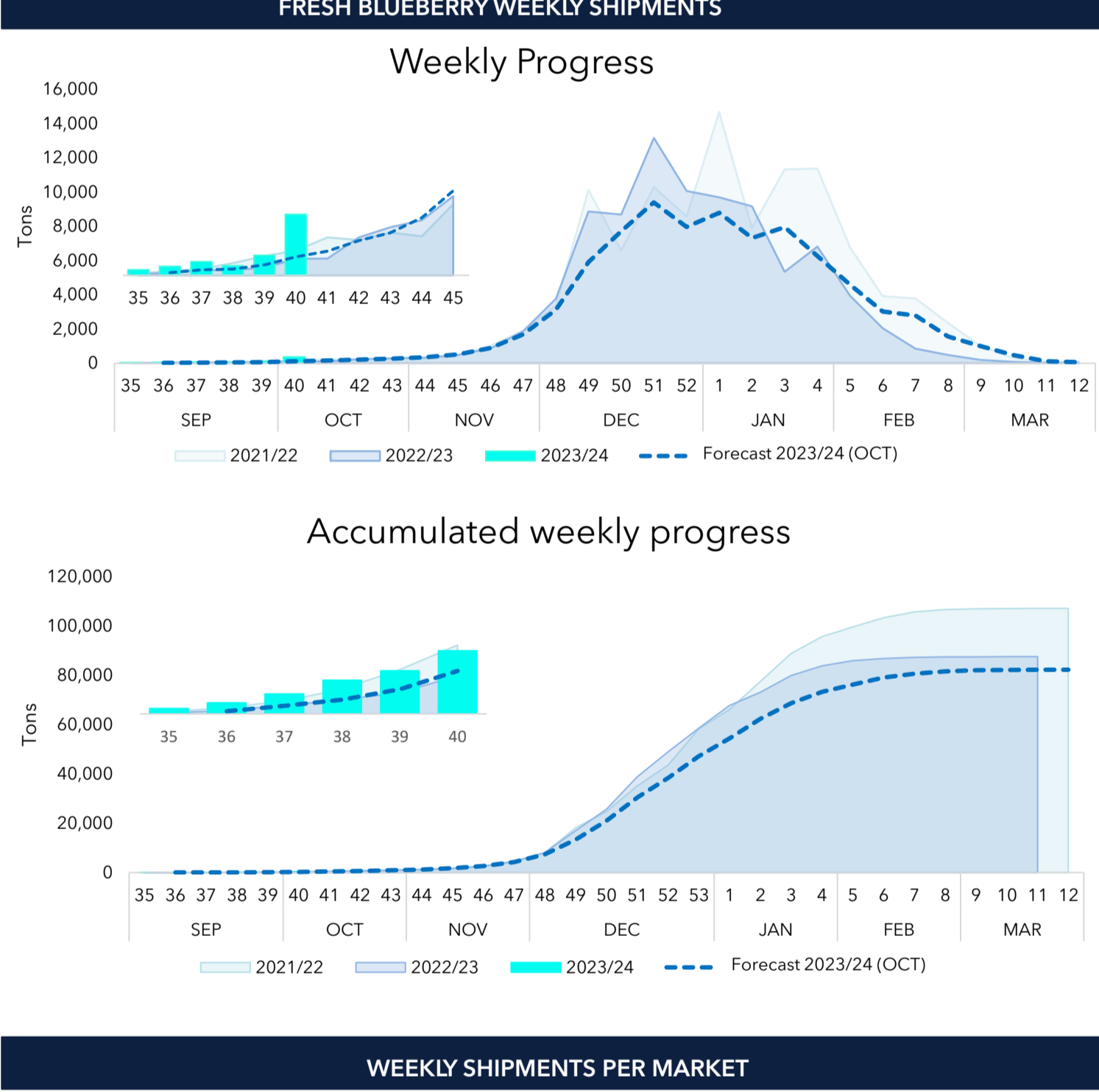


221%
620 TON
AIR

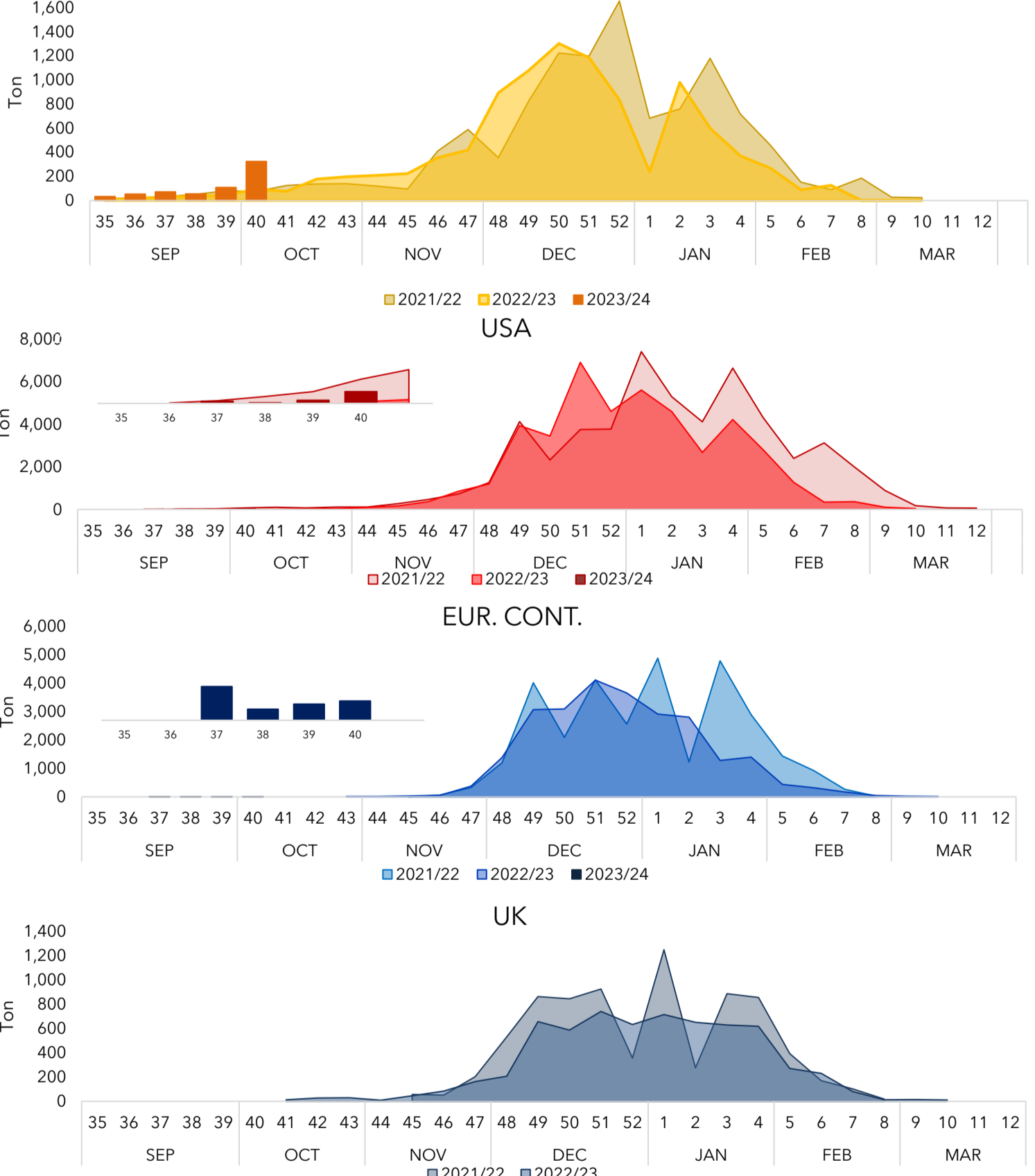
EXPORTS DESTINATION MARKETS UP TO WEEK 40



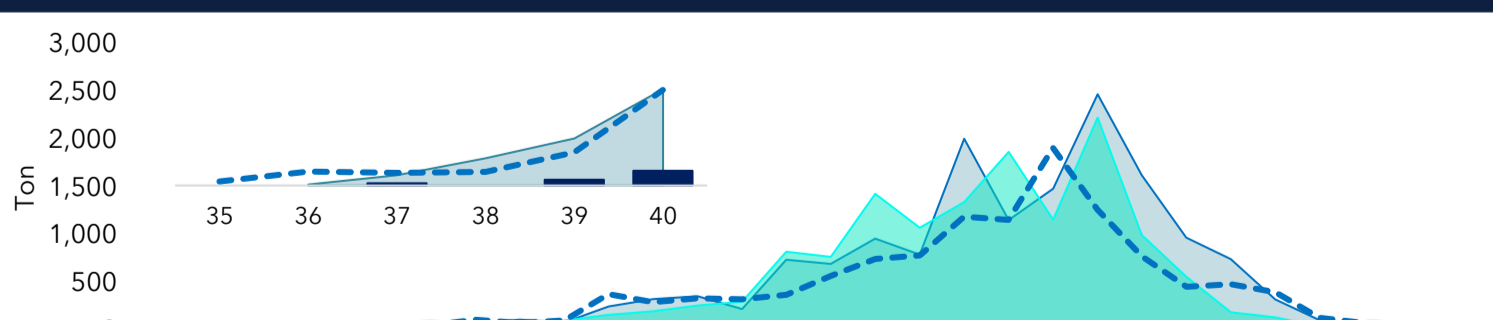
FRESH BLUEBERRY WEEKLY SHIPMENTS



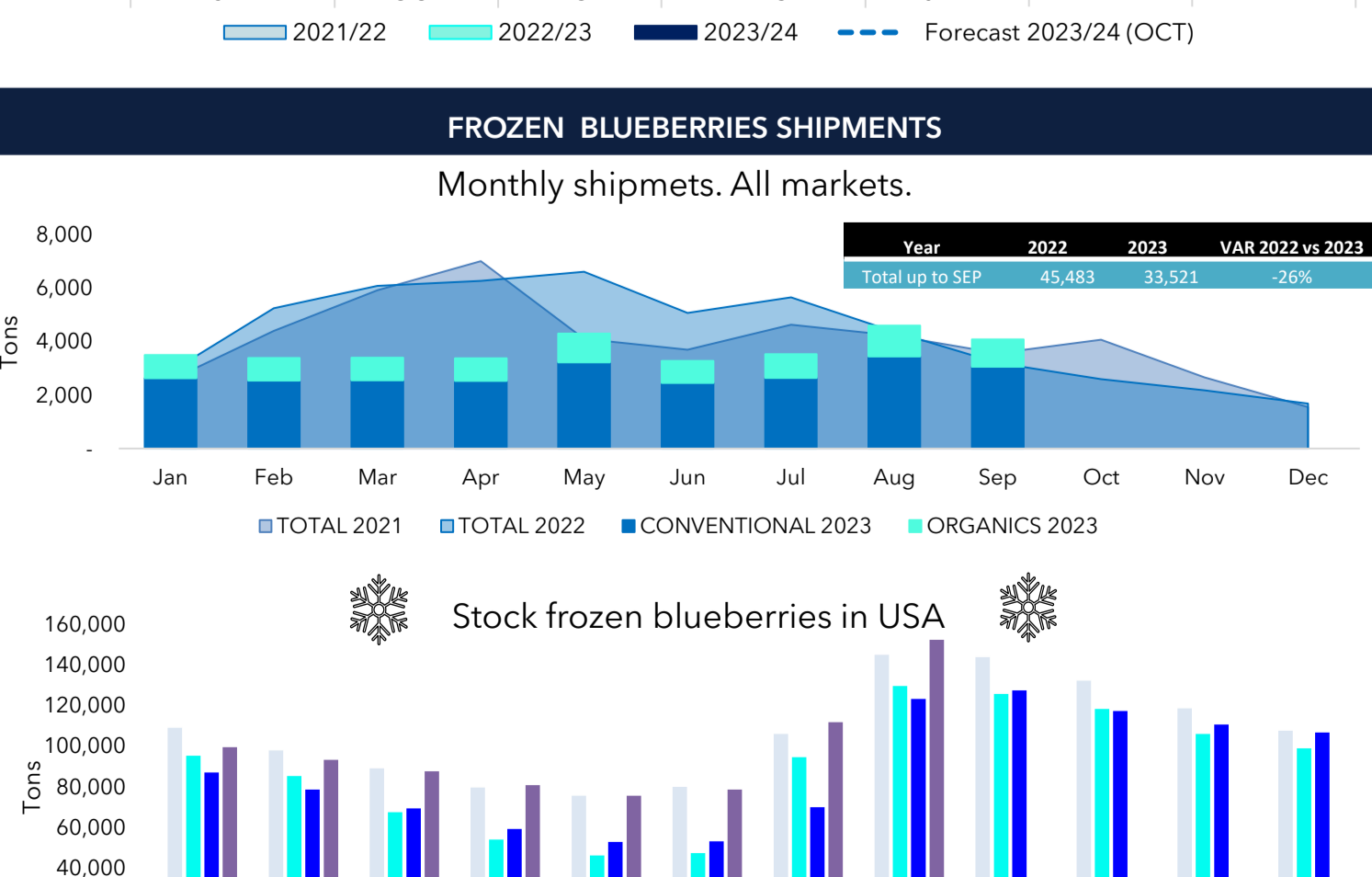
WEEKLY SHIPMENTS PER MARKET



FRESH ORGANIC WEEKLY ADVANCE



FROZEN BLUEBERRIES SHIPMENTS



Source: USDA. iQonsulting